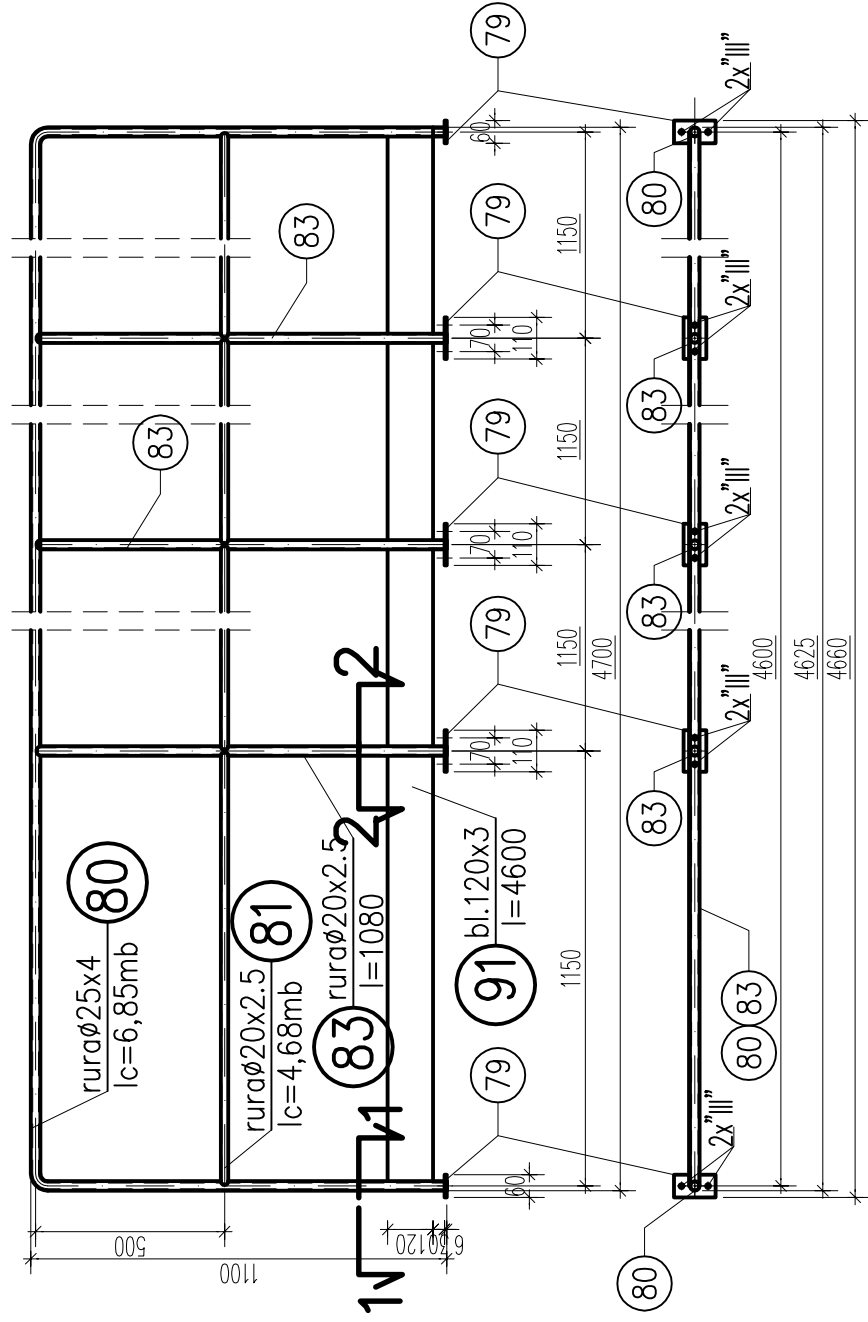


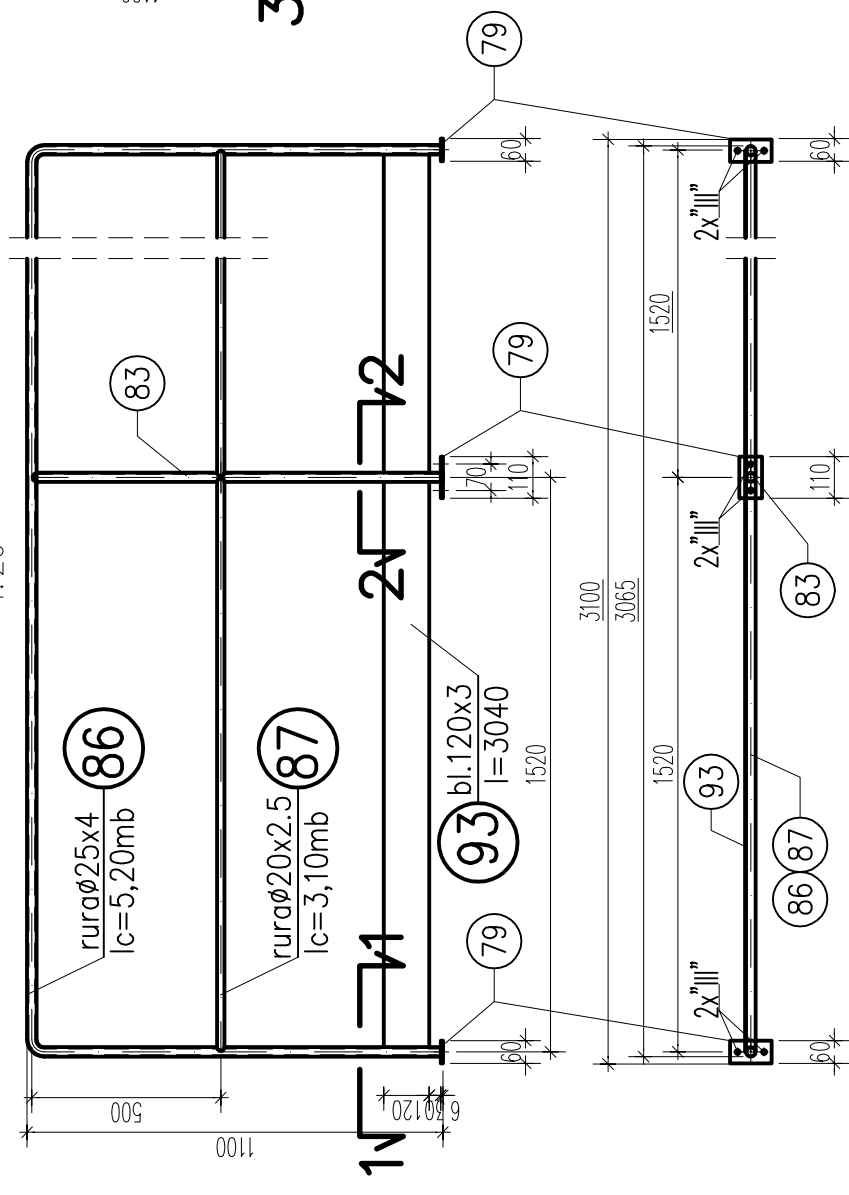
Barierka Br-1 szt.3

1:20

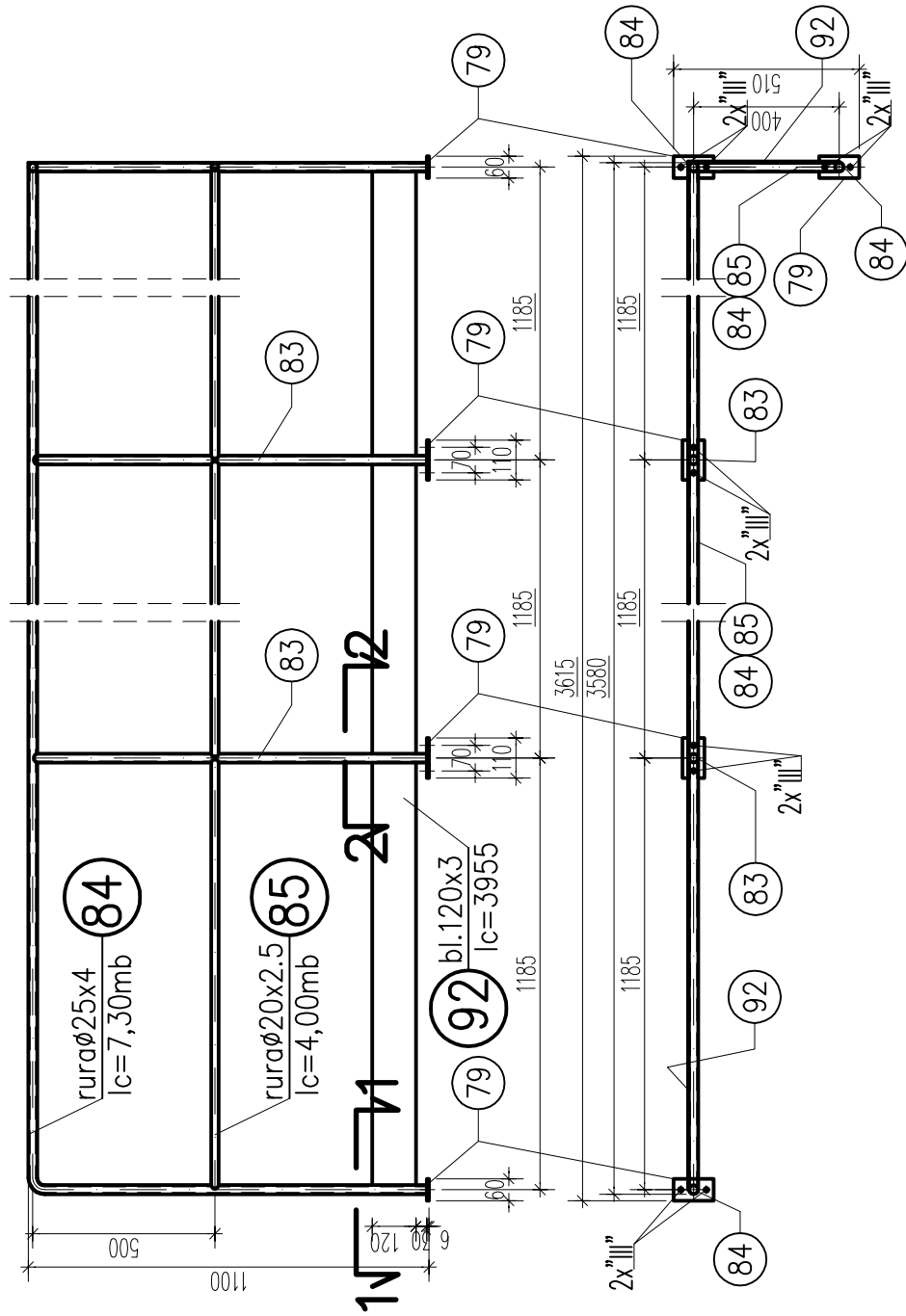


Barierka Br-3 szt.1

1:20

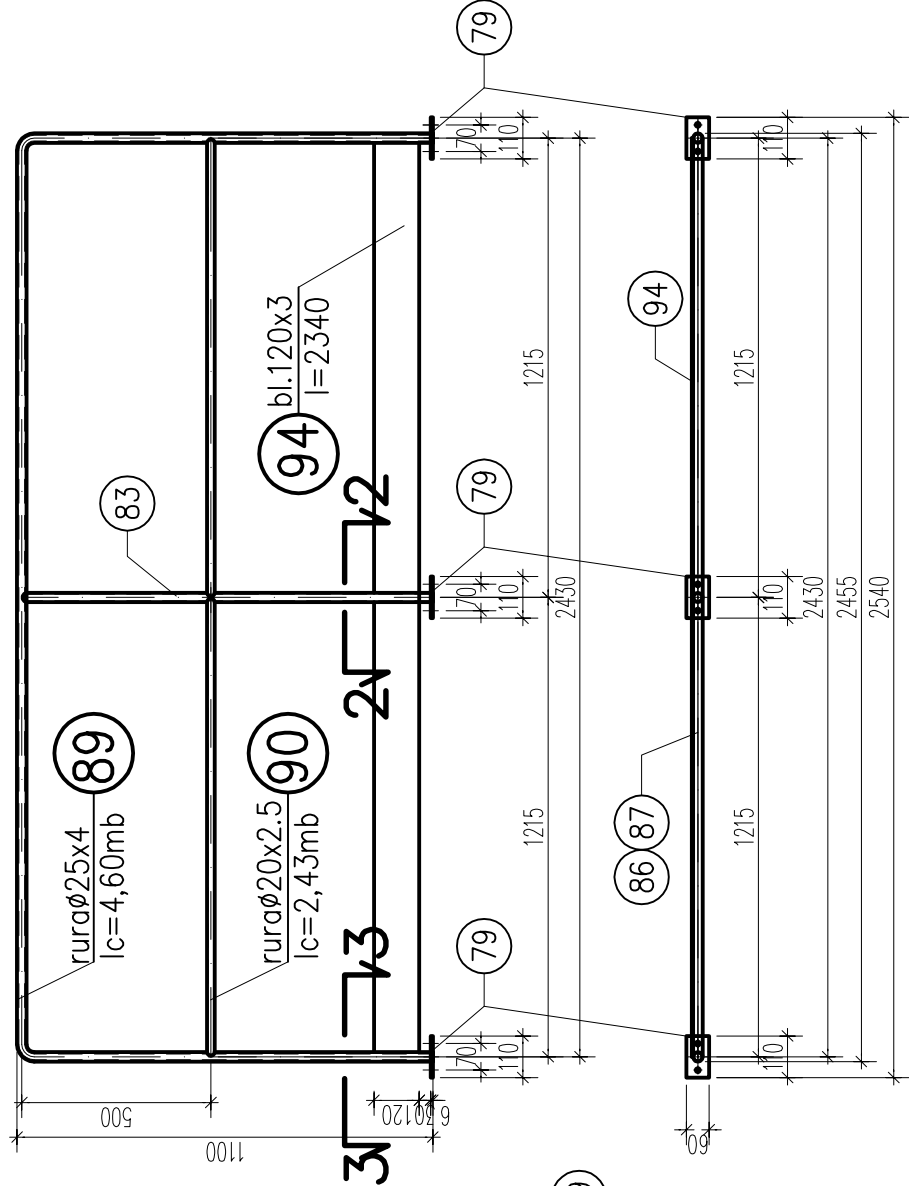


Barierka Br-2 szt.1

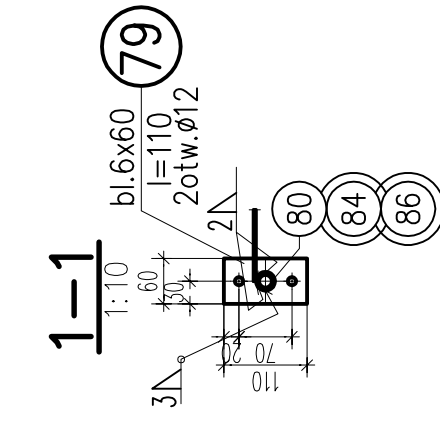
1:20

Barierka Br-4 szt.1

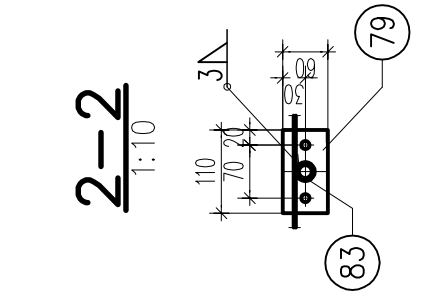
1:20



STAL St3S S235JRG2
ELEKTRODA EA146



”|||kotew wklejana
M10/100


szót. 52

UWAGA:

- 1) Elementy barierki spawac ze sobą spioną II na pełen przekrój
- 2) Spiony pachwinowe układac na maksymalnych długościach.
- 3) Zestawienie stali wg załącznika.
- 4) Rysunek zestawczy: 9K
- 5) Wszystkie elementy wysylkowe ocynkowane ogniowo.

ZESTAWIENIE STALI ZBROJENIOWEJ

Wykaz stał nr		Ilość stron		29-05-2009		Opis		Opiszyszczania sctów		Nr rysunki	
Data		Kształtownik		Element		Biereni					
Poz.	Ilość sztuk	Przełazi	Długość	Jedn.	Chęć KG	Material		Uwagi			
						na element					
						wysokość					
Barierka Bi-1											
79	5	bl.6x60	110	2,8	0,3	1,2	SUS				
80	1	Rura okr. 25x4	6850	2,1	14,2	14,2	SUS				
81	1	Rura okr. 20x2,5	4680	1,1	5,1	5,1	SUS				
83	3	Rura okr. 20x2,5	1080	1,1	1,2	3,5	SUS				
91	1	bl.3x120	4600	2,8	13,0	13,0	SUS				
				Razem		37,3				111,9	
										x3	
						Całkowita masa stałi dał 1 szt wynosił				37,3	
						Dodatek na spójni 1,80%				0,7	
						Całkowita masa stałi dał 3 szt wynosił				113,9	
Barierka Bi-2											
79	4	bl.6x60	110	2,8	0,3	1,2	SUS				
83	2	Rura okr. 20x2,5	1080	1,1	1,2	2,3	SUS				
84	1	Rura okr. 25x4	7300	2,1	15,1	15,1	SUS				
85	1	Rura okr. 20x2,5	4000	1,1	4,3	4,3	SUS				
92	1	bl.3x120	3955	2,8	11,2	11,2	SUS				
				Razem		34,2				34,2	
										x1	
						Całkowita masa stałi dał 1 szt wynosił				34,2	
						Dodatek na spójni 1,80%				0,6	
						Całkowita masa stałi dał 1 szt wynosił				34,8	
Barierka Bi-3											
79	3	bl.6x60	110	2,8	0,3	0,9	SUS				
83	1	Rura okr. 20x2,5	1080	1,1	1,2	1,2	SUS				
86	1	Rura okr. 25x4	5200	2,1	10,8	10,8	SUS				
87	1	Rura okr. 20x2,5	3100	1,1	3,3	3,3	SUS				
93	1	bl.3x120	3040	2,8	8,6	8,6	SUS				
				Razem		24,8				24,8	
										x1	
						Całkowita masa stałi dał 1 szt wynosił				24,8	
						Dodatek na spójni 1,80%				0,4	
						Całkowita masa stałi dał 1 szt wynosił				25,2	
Barierka Bi-4											
79	3	bl.6x60	110	2,8	0,3	0,9	SUS				
83	1	Rura okr. 20x2,5	1080	1,1	1,2	1,2	SUS				
89	1	Rura okr. 25x4	4600	2,1	9,5	9,5	SUS				
90	1	Rura okr. 20x2,5	2430	1,1	2,6	2,6	SUS				
94	1	bl.3x120	2340	2,8	6,6	6,6	SUS				
				Razem		20,9				20,9	
										x1	
						Całkowita masa stałi dał 1 szt wynosił				20,9	
						Dodatek na spójni 1,80%				0,4	
						Całkowita masa stałi dał 1 szt wynosił				21,2	
Całkowita masa stał na rys. wynosi											
195,2 kg											

Sprawdził mgr inż. Adam Ferenz		460 83 466p	04.2009	INWESTOR	Związek Międzygminny Wodociąg i Kanalizacji w Koninie ul. Nadbrzeżna Ba. 62-500 Konin.
Projektował inż. Stanisław Szuk		konstr. 297 74 74m	04.2009	TEMAT	Budowa oczyszczalni ścieków dla aglomeracji Sławsk
Opracował mgr inż. Aneta Wojciechowska			04.2009		
Upracował			04.2009		
Nazwisko		branża	nr uprawnień podpis	CZĘŚĆ	
<p>PRZEDSIĘBIORSTWO PRZEMYSŁOWO USŁUGOWE</p>  <p>www.czm-pszawsk.com.pl czm.pszawsk@onet.pl www.czm-pszawsk.com.pl</p>					
<p>Projekt wykonawczy Część konstrukcyjna Barierki Br-1 do Br-4</p>					
NAZWA RYSUNKU				TNR RYSUNKU	
SKALA				1:20, 1:10, 1:4K	